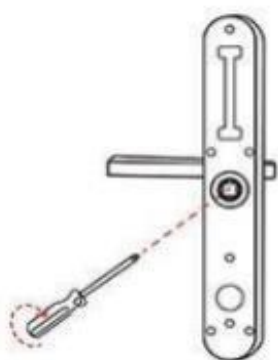
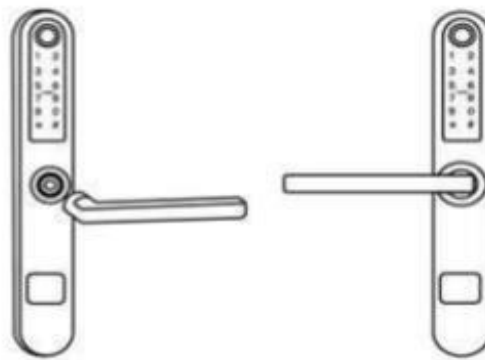


**Návod na používanie-Elektronický zámok AWiLoK****Vlastnosti zámku:**

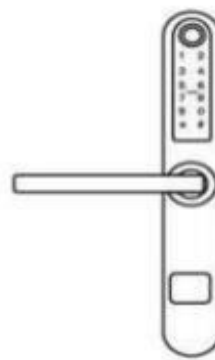
- Otvorenie: odtlačok prsta, APP, karta, kód, kľúč
- Počet kariet: 200
- Počet kódov 150
- Počet odtlačkov prsta 150
- Typ karty, privesku : Mifare 13,564 MHz
- Režim konfigurácie Bluetooth
- Podporovaný systém Android od- 4,3 - IOS 7.0 / Web
- Napájanie batérie 4 x 1,5 V AAA
- Núdzové otvorenie mechanický kľúč v balení 3 ks
- Generovanie kódov z APP jednorazový, časový, permanentný
- Režim príchodu: Áno - nastavenia času zamykania
- Signalizácia slabých batérií Áno
- História otvorení -Áno cez APP -Web
- História pridania kódu -Áno cez APP -Web
- Manažment úpravy kódov -Áno cez APP -Web
- Stav Batérií -Zobrazené aj v APP -Web
- Použitie exteriér / interiér
- Krytie IP 65
- Pracovná teplota -30 až 60 stupňov Celzia
- Možná inštalácia do hrúbky dverí 35 – 75 mm
- Rozmery 280x38x25

**Nastavenie kľučky predná strana-orientácia pravá /ľavá strana**

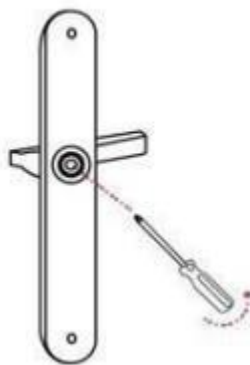
Odskrutkujte skrutku kľučky z vnútornej strany krížovým skrutkovačom



Po vybratí skrutky, vytiahnite kľučku z vonkajšej strany



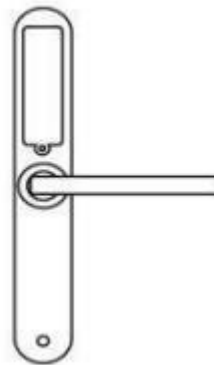
Priložte kľučku a priskrutkujte podľa orientácie dverí.  
Ľavostranné/  
Pravostranné.



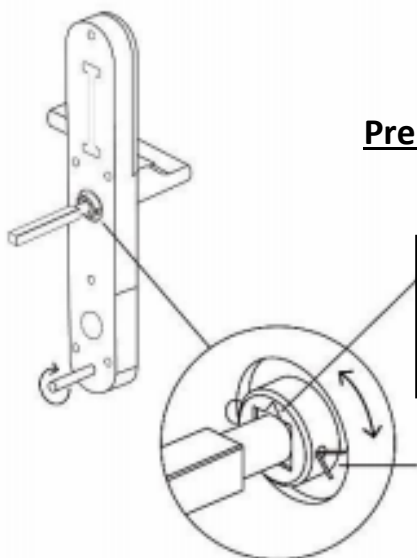
Odskrutkujte skrutku pomocou krížového skrutkovača z vnútornej strany



Po vybratí skrutky, vytiahnite kľuku z vonkajšej strany.



Priložte kľuku a priskrutkujte podľa orientácie. Ľavostranné/ Pravostranné.

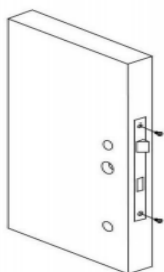


### Pre správnu funkciu musíte zaistiť štvorhran

Prepnite podľa orientácie dverí :

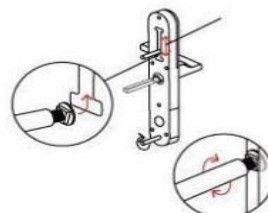
- Ľavostranné
- Pravostranné

Zaistite štvorhran a vložte poistnú sponu

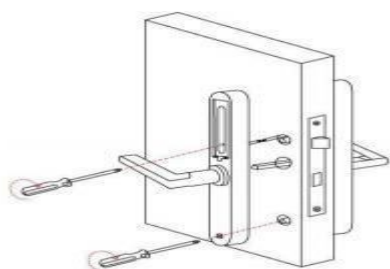


Vložte zámok do dverí a zaskrutkujte

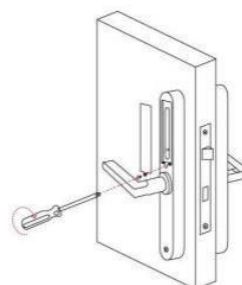
### Inštalácia do dverí



Nastaviteľná skrutka. Vložte a nastavte skrutku podľa diery vyvrtanej vo dverách



Priskrutkujte štítky z vnútornej strany.



### Manuál k aplikácii TT LOCK

Naskenujte QR kód a stiahnite si aplikáciu :

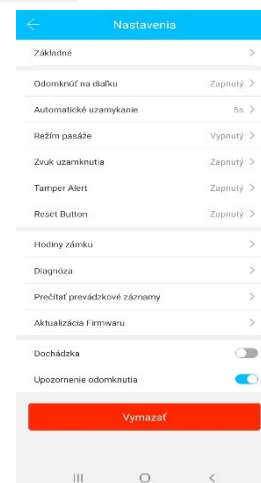
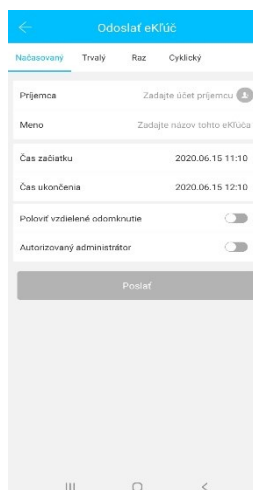
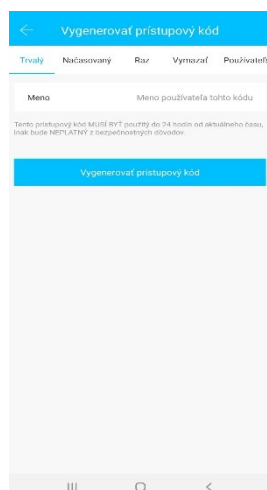
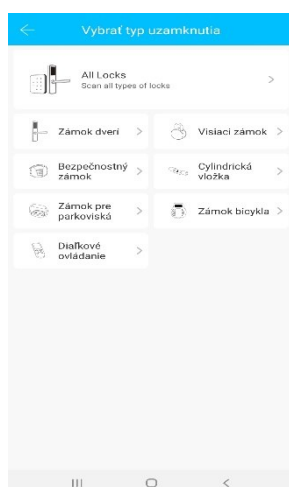


Android



Apple

Aplikáciu je možné stiahnuť aj v Obchodoch :



## Manuál na inštaláciu aplikácie

### **CLOUDOVÁ APLIKÁCIA TTLOCK SI VYŽADUJE, ABY V ZARIADENÍ, KDE BUDE INŠTALOVANÁ BOL INTERNET.**

V prípade akýchkoľvek otázok kontaktujte predajcu.

#### **Úvodné informácie**

Aplikácia slúži na správu inteligentných zámkov a bola vyvinutá Hangzhou Sciener Intelligent Control Technology, Co., Ltd. Aplikácia komunikuje so zámkami prostredníctvom Bluetooth a umožňuje odomykanie, zamykanie, aktualizácie, sledovanie záznamov atď.

V aplikácii je možné nastaviť tieto jazyky: slovenčina, angličtina, španielčina, portugalčina, ruština, francúzština, malajčina a čínština.

#### **1. Registrácia a prihlásenie**

**Na používanie aplikácie potrebujete internet.** Používateľ sa môže zaregistrovať použitím telefónneho čísla alebo emailu, pričom aplikácia podporuje 200 regiónov a krajín sveta. Overovací kód bude odoslaný na email alebo mobil používateľa. Registrácia bude úspešná po overení.

##### **1.1. Nastavenie bezpečnostných otázok**

Po registrácii budete presmerovaní do časti bezpečnostných otázok. Pri prihlasovaní na novom zariadení sa overí totožnosť používateľa prostredníctvom odpovede na vybranú otázku.

##### **1.2. Prihlásenie**

Prihláste sa prostredníctvom emailu alebo telefónneho čísla na úvodnej strane. Telefónne číslo je aplikáciou automaticky rozpoznané a nezadáva sa kód krajiny (prihlásenie bez +421). Ak ste zabudli heslo, môžete ho resetovať v karte heslo. Po resetovaní hesla, dostanete overovací kód.

Ak sa prihlasujete cez nové zariadenie, musí byť overené. Po overení sa môžete prihlásiť do nového zariadenia. Všetky údaje budete mať k dispozícii.

##### **1.3. Spôsoby identifikácie**

Existujú dve možnosti bezpečnostného overenia. Prvý spôsob je obdržanie overovacieho kódu na telefónne číslo a druhý je odpoveď na otázku. Ak je Vaše aktuálne nastavenie „odpoveď na otázku“, tak pri prihlasovaní cez nové zariadenie musíte zodpovedať túto otázku.

##### **1.4. Úspešné prihlásenie**

Ak v aplikácii nie sú žiadne pridané zámky alebo dáta, tak sa na domovskej obrazovke zobrazí tlačidlo pridať zámok. Ak je už zámok pridaný, zobrazia sa pridané zámky (sivo vysvietené).

#### **2. Správa zámku**

Zámok sa musí najprv pridať do aplikácie, až potom je možné ho používať. Pridanie zámku je podmienené komunikáciou medzi zámkom a Bluetooth, nachádzajte sa v blízkosti zámku. Po pridaní zámku je možné so zámkom pracovať, napr. odosielať ekľúče, heslá atď. Osoba, ktorá zámok pridala je jeho administrátorom.

##### **2.1. Pridanie zámku**

Po vstupe do aplikácie prejdite do položky pridať zámok, vyberte možnosť všetky zámky, načítajú sa vám dostupné zámky. Podmienka pridania zámku je, že sa musíte dotknúť klávesnice zámku, ktorá musí svietiť. Na displeji telefónu sa Vám zobrazí nový zámok so znamienkom + na jeho pridanie. Zatlčením tlačidla + sa zámok pridá do aplikácie. Po tomto kroku aplikácia vyžiada zadať názov zámku. Zámok je úspešne pridaný do aplikácie.

##### **2.2. Autorizovaný administrátor**

Iba administrátor môže udeľovať kľúče. Ak je autorizácia úspešná, autorizovaný kľúč je v súlade s rozhraním správcu. Administrátor môže odosielať kľúče a heslá iným používateľom. Autorizovaný administrátor však nemôže udeliť autorizáciu iným osobám.

### 3. Správa e kľúčov

Administrátor môže vymazať, resetovať, poslať a nastavovať kľúče. Zároveň môže sledovať záznamy zámku.

#### 3.2. Upozornenie na končiaci termín

Systém využíva dve farby na upozornenia. Žltá znamená, že sa blíži ku expirácii a červená, že expiroval.

### 4. Otvorenie zámku pomocou aplikácie a správa prístupových kódov

Ak máte pridaný zámok, po spustení aplikácie TTLock sa vám zobrazí obrazovka s nasledovnými piktogramami. Veľké tlačidlo zámku - po stlačení tlačidla sa zámok otvorí.

V aplikácii sa nachádzajú ďalšie piktogramy, ako napr. odoslať prístupový kľúč, vygenerovať prístupový kód, kľúč, prístupové kódy, karty, záznamy a nastavenia, ktoré sú popísané nižšie.

#### 4.1. Kľúč – elektronický kľúč (odosiela sa ako prihlásenie pre registrovaného užívateľa TTLock)

Administrátor môže poveriť užívateľa na otváranie zámku. Ak administrátor zámkov poverí otvorením užívateľa, musí vyplniť príjemcu (zadať telefónne číslo alebo email ako je účet registrovaný) a názov zámku, kde ho oprávni na používanie - permanentné, trvalé, jednorazové a cyklické otváranie. Následne musí odoslať vytvorený kľúč.

#### 4.2. Vygenerovať prístupový kód

Administrátor môže poveriť užívateľa na otváranie zámku aj vygenerovaním prístupového kódu. Po vygenerovaní jednotlivých typov kódu sa vytvorené kódy uložia v položke prístupový kód a priamo z aplikácie ich môžete odoslať prostredníctvom SMS, emailu atď. cez nástroj v pravom hornom rohu obrazovky. Text vygeneruje aplikácia automaticky, kde je uvedená platnosť kódu, názov zámku.

Môžu sa použiť nasledujúce spôsoby:

##### 4.2.1. Trvalý prístupový kód

Trvalý prístupový kód musí byť použitý do 24 hodín od vygenerovania, inak automaticky vyprší jeho platnosť. Dajte si vygenerovať permanentný kód pre servis. ( prípade ak by nešla cloudová služba).

##### 4.2.2. Načasovaný prístupový kód

Načasovaný prístupový kód môže mať nastavenú dobu platnosť v rozpätí 1 hodiny až 3 rokov. Ak je doba platnosť do 1 roka, čas môže byť presný na hodinu. Ak je platnosť viac ako 1 rok, presnosť je na mesiace. Platný časovo limitovaný kód musí byť použitý do 24 hodín, inak automaticky vyprší jeho platnosť.

##### 4.2.3. Jednorazový prístupový kód

Jednorazový prístupový kód môže byť použitý iba raz a je platný 6 hodín.

##### 4.2.4. Vymazať - pokiaľ vygenerujete prístupový kód cez túto položku, tak použitím tohto kódu sa vymažú všetky kódy v zámku.

##### 4.2.5. Používateľský prístupový kód - používateľ si môže nastaviť vlastný prístupový kód, a to trvalý alebo načasovaný. Kód musí byť v rozpätí 4-9 číslic.

##### 4.2.6. Cyklický prístupový kód

Cyklický prístupový kód môže byť opakovaním použitý počas vopred stanoveného obdobia, pričom zahŕňa denný, týždenný, víkendový typ a iné.

### 4.3. Kľúč

Táto položka slúži iba na administráciu použitých kľúčov.

#### 4.4. Prístupový kód

Táto položka slúži na administráciu použitých prístupových kódov.

#### 4.5. Karty

Administrátor môže vygenerovať prístupové karty/čipy k existujúcemu zámku. V pravom hornom rohu stlačte piktogram, kde si vyberiete pridať kartu alebo manažovať pridané karty. Dajte si vygenerovať permanentné karty pre servis. ( prípade ak by nešla cloudová služba)

- 4.5.1. **Pridanie karty** - zadajte meno/názov karty, vyberte typ načasovaný alebo trvalý, stlačte OK. Aplikácia Vás vyzve, aby ste kartu priložili k čítačke kariet na zámku. Karty sa dajú pridať aj vzdialene. Musíte mať internetovú bránu igateway, stolovú čítačku SL040.

#### 4.6. Záznamy

Môžete si prehliadať, vyhľadávať otvorenie zámku. Záznamy sa načítajú, ak ste v blízkosti vzdialenosti Bluetooth cca 2 metre alebo vzdialene cez internetovú bránu igateway.

#### 4.7. Správa odtlačkov prstov

Správa odtlačkov prstov je podobná správe kariet. Po pridaní odtlačku prsta, môže používateľ tento odtlačok využiť na odomknutie dverí.

#### 4.8. Nastavenia

Nastavenie systému zahŕňa: vzdialené odomknutie, vytvoriť skupiny, správa igateway, nastavenia bezpečnosti, podmienky pre prenos inteligentného zámku, aktualizácia zámku, čas nastavenia hodín, nastavenia hlasitosti, notifikácia otvorenia.

#### 4.9. Prenos práv administrátora

Administrátor môže preniesť zámok na iných používateľov. Iba účet, ktorý spravuje zámok má právo na prenos práv. Po zadaní účtu, dostanete overovací kód. Po zadaní správneho čísla bude prenos úspešný.

#### 4.10. Zákaznícky servis

Používateľ môže prostredníctvom zákazníckeho servisu získať konzultácie a dávať spätnú väzbu.

- 4.11. **O nás** V tomto module môžete vidieť verziu aplikácie.

### 5. Správa igateway

Inteligentný zámok je priamo pripojený cez Bluetooth. Igateway je most medzi inteligentnými zámkami a domácou wifi sieťou. Používateľ môže cez igateway vidieť a nastavovať hodiny zámku, prezerať záznamy atď. Taktiež môže vymazávať a meniť heslá.

#### 5.1. Pridanie igateway

Pridajte gateway cez aplikáciu:

A – Pripojte svoj mobilný telefón na wifi, na ktoré je pripojená gateway.

B – Kliknite na tlačidlo plus v pravom hornom rohu, zadajte heslo wifi a názov gateway.

Kliknite na tlačidlo OK

a zadajte prístupový kód na overenie.

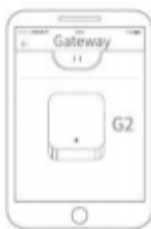
C – Stlačte a držte nastavovacie tlačidlo na gateway po dobu 5 sekúnd. Zelené svetlo indikuje, že gateway bola pridaná.



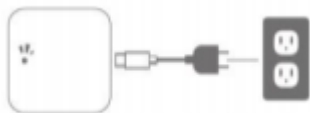
TT LOCK nastavenie



Vyber Gateway



Gateway



Vypnite a zapnite Gateway



Pridajte a zadajte názov



Pridajte WiFi



Zobrazenie a sila WiFi

**Upozornenie :** V nastavení zámku **musíte povoliť – otvorenie na diaľku** /potom bude umožnený prístup k gateway/



### Reset zámku :

Pri stlačení tlačítka 10 sec. sa zámok uvedie do výrobných nastavení a vymaže sa s cloudového servera.





# Elektronické uzamykacie systémy

## Inteligentný zámok AWiLoK